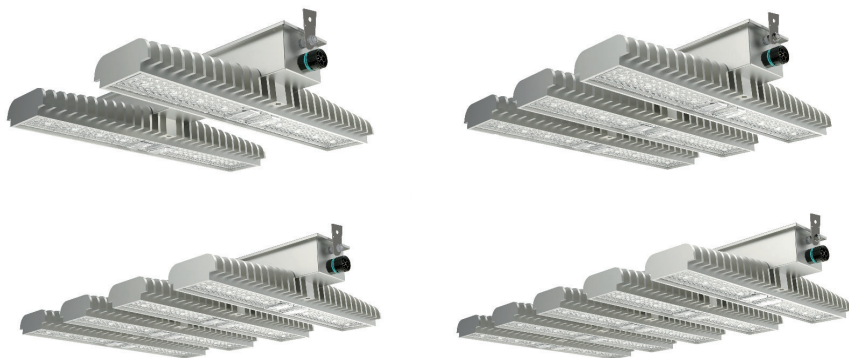


TORNADO OASI | apparecchio industriale



APPLICAZIONI

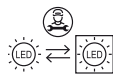
- Apparecchio di illuminazione interna per aree di produzione, ambienti industriali, aziende ceramiche, vetrerie.
- Adatto per ambienti gravosi, carrozzerie, forni, industrie siderurgiche e per tutti gli ambienti con temperature molto elevate. Apparecchi ideati all'utilizzo nell'industria alimentare (HACCP).
- Certificata per l'utilizzo in ambienti fino a +70°C.
- Per applicazioni specifiche, interpellare i nostri uffici tecnici.

MECCANICA

- Apparecchio di illuminazione con corpo in pressofusione di alluminio.
- Sottoposto a trattamento di verniciatura a polveri che fornisce un'alta resistenza agli agenti atmosferici e ai raggi UV.
- Trattamento anticorrosione studiato per garantire la massima durata dell'apparecchio nel tempo.
- Ottiche in policarbonato per un ottimo rendimento ottico.
- Tutti i fissaggi avvengono tramite viti in acciaio inox a forte tenore di molibdeno 2,5-3%.
- Guarnizioni in silicone ricotto.
- Costituito da vano ottico con grado di protezione IP65 con scheda elettronica LED.
- Completo di cavo appositamente studiato per resistere a temperature estreme di lunghezza variabile in base al progetto.
- Protezione antiurto IK08.
- Sistema di cablaggio tramite connettore ad innesto rapido.
- Protezione IP65 - stagno alla polvere e protetto da getti d'acqua.
- Classe di isolamento I.

ALIMENTAZIONE

- Alimentatore elettronico integrato nel corpo dell'apparecchio.
- Disponibile nella versione Standard (ON-OFF), dimmerabile (DALI).
- Alimentazione 220-240Vac 50/60Hz.
- Morsetteria a 3/5 poli.

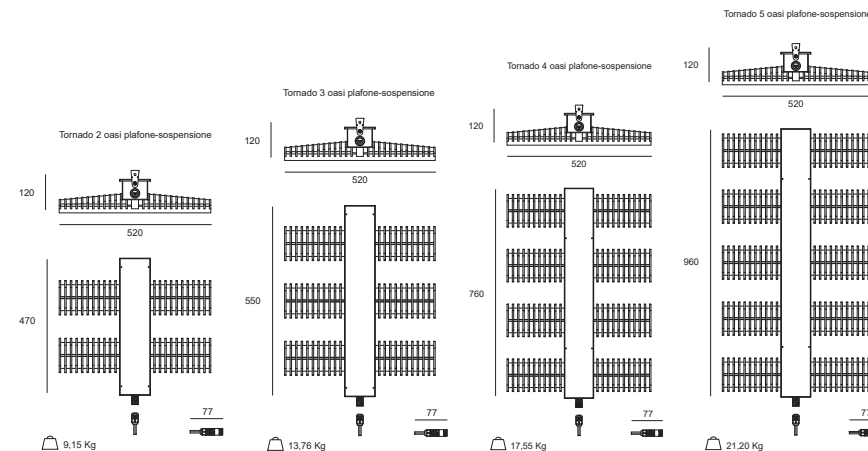


Sorgente LED sostituibile solo da tecnico abilitato.



Alimentatore sostituibile solo da tecnico abilitato.

Richiedere il manuale di sostituzione ai nostri uffici tecnici



TORNADO OASI | apparecchio industriale per ambienti con t amb fino a +70°C*

Versione	Watt LED*	Lumen LED**	Lumen OUT**	Classe Energetica Energy rating***	Emissione Emission	K	Colore Colours	Curve Fotometriche Photometric Curves
TORNADO 2	64W	10219	8993	A++	CONCENTRANTE 1	3000K 4000K 5000K 6000K 6500K	<input type="checkbox"/> Bianco <input type="checkbox"/> Grigio	
TORNADO 3	95W	15329	13489	A++				
TORNADO 4	127W	20438	17985	A++				
TORNADO 5	158W	25548	22482	A++				

TORNADO 2	64W	10219	8993	A++	CONCENTRANTE 2	3000K 4000K 5000K 6000K 6500K	<input type="checkbox"/> Bianco <input type="checkbox"/> Grigio	
TORNADO 3	95W	15329	13489	A++				
TORNADO 4	127W	20438	17985	A++				
TORNADO 5	158W	25548	22482	A++				

TORNADO 2	64W	10219	9523	A++	MEDIA	3000K 4000K 5000K 6000K 6500K	<input type="checkbox"/> Bianco <input type="checkbox"/> Grigio	
TORNADO 3	95W	15329	14284	A++				
TORNADO 4	127W	20438	19046	A++				
TORNADO 5	158W	25548	23807	A++				

TORNADO 2	64W	10219	9046	A++	DIFFONDENTE	3000K 4000K 5000K 6000K 6500K	<input type="checkbox"/> Bianco <input type="checkbox"/> Grigio	
TORNADO 3	95W	15329	13570	A++				
TORNADO 4	127W	20438	18093	A++				
TORNADO 5	158W	25548	22616	A++				

P. Stand-by: 0 | P. Stand-by in rete: 0 | Int. Elettrica: 230 Vac 50Hz

*Potenza dei LED **Flusso totale in uscita dall'apparecchio @Tamb 25° - 4000°K ***Questo prodotto contiene una sorgente luminosa di Classe di efficienza Energetica C Considerare una riduzione del flusso in uscita dell'8% per sorgente LED 3000°K, e del 10% per sorgente LED CRI>90

Tutti i dati sono riferiti ad una temperatura ambientale di +25°C. Per conoscere i dati a differenti temperature chiediamo di contattare il nostro ufficio tecnico.

Per informazioni relative al numero minimo/massimo di corpi illuminanti installabili sotto ad ogni interruttore, ove non espressamente indicato nei nostri manuali di installazione, contattare i nostri uffici tecnici. Per il corretto montaggio dell'apparecchio visionare il manuale d'uso. Per i dati tecnici aggiornati o per ulteriori informazioni tecniche consultare il sito web (www.xlitesrl.it)

