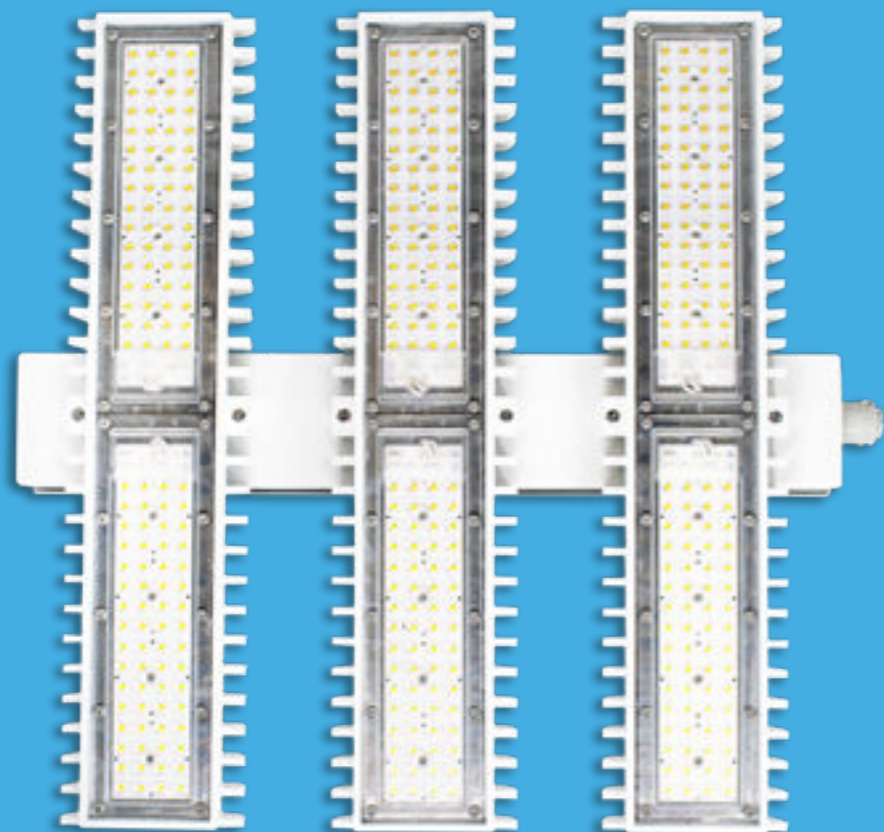


# OASI

# Caratteristiche



Nato dalle specifiche richieste del mercato TORNADO garantisce il massimo della versatilità in ogni ambiente di installazione. I moduli realizzati con un'innovativa lega di alluminio anodizzato e successivamente verniciato a polvere per fornire un'alta resistenza agli agenti atmosferici ed ai raggi UV permettono un'elevata dissipazione termica e il massimo raffreddamento dei moduli LED, così di poter raggiungere performance ed efficienze superiori. Il design di TORNADO è stato appositamente studiato per garantire un'elevata pulizia dell'apparecchio, la forma alettata dei moduli permette ad acqua e sporco di defluire, evitando la formazione di depositi che ridurrebbero notevolmente le performance dell'apparecchio.

Vano porta alimentatore progettato per garantire una protezione IP65 unitamente ad un'ottima dissipazione termica. Isolato dai moduli LED e relativi dissipatori per ottimizzare la performance termica e semplificare gli interventi di manutenzione.

#### Principali caratteristiche degli alimentatori:

- Wide Input Range 100-305V AC (Class I)
- Grado di protezione IP67
- Surge protection 6KV/4KV

Installazione semplice e veloce, tramite sistema ad occhielli o staffe ruotabili in acciaio AISI 304L che garantiscono un perfetto posizionamento dell'apparecchio sia nelle installazioni a sospensione che a plafone. L'alimentazione è garantita attraverso un connettore maschio ad innesto rapido IP65 (3 poli per la versione on-off e 5 poli per la versione DALI) entrambi completi di collare di sicurezza. L'utilizzo di connettori rapidi permette, oltre alla riduzione dei tempi di installazione, anche di evitare possibili guasti o manomissioni accidentali dovute all'apertura del vano alimentatori da personale non qualificato. Connettore femmina fornito in dotazione.

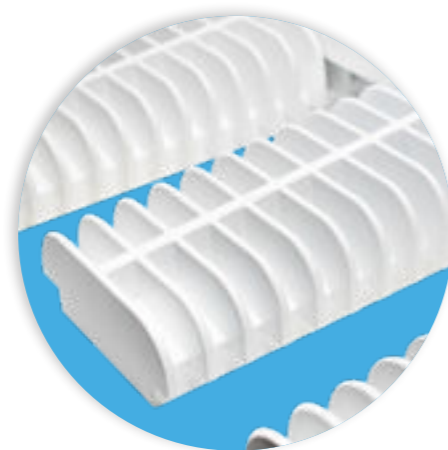
Gli accumuli di polveri e sporcizia sui corpi lampada sono una delle principali cause di malfunzionamenti e rottura degli apparecchi. La forma di TORNADO nasce in seguito ad un'attenta analisi in laboratorio e ad una serie di simulazioni, attraverso le quali siamo riusciti ad individuare la forma che permettesse la più efficace dissipazione termica, favorendo al contempo il flusso d'aria generato per effetto camino attraverso le ali di raffreddamento, favorendo la pulizia delle stesse. Combattere gli accumuli di polvere garantisce prestazioni ottimali per tutto il ciclo di vita del prodotto.

Grazie alle ottiche studiate in collaborazione con LEDiL ([www.ledil.com](http://www.ledil.com)) è garantita una perdita di flusso minima, mantenendo un valore  $UGR < 22$  (EN 12464-1) e una classe di rischio fotobiologico RG0 (EN 62471). TORNADO è equipaggiato con ottiche stampate di altissima qualità in policarbonato o PMMA, in entrambi i casi, le aperture ottiche disponibili vanno, dalle più classiche rosimmetriche (30°, 60° e 90°) a quelle più specifiche (asimmetrica e batwing). Grazie all'elevato grado di protezione che queste lenti offrono, tutto il comparto elettronico di TORNADO è al sicuro da vapori e polveri.

#### Principali caratteristiche dei moduli LED:

- Moduli LED lineari Mid Power da 51W
- Efficienza  $> 190 \text{Lm/W}$
- Classe di efficienza energetica: C
- Indice di resa cromatica:  $\text{CRI} > 80$  (a richiesta  $\text{CRI} > 90$ )
- Temperatura di colore CCT 4000°K (a richiesta 3000°K e 5000°K)
- Tolleranza iniziale del colore (MacAdam): SDCM 3
- $UGR < 22$  (EN 12464-1)
- Gruppo di rischio fotobiologico (EN 62471): RG0

Per maggiori informazioni consultare la scheda tecnica del prodotto o contattare gli uffici tecnici XLITE srl.



# TORNADO OASI | apparecchio industriale



## Apparecchio LED stagno IP65

Adatto per l'installazione a soffitto o a sospensione tramite le apposite staffe fornite in dotazione, progettata per l'utilizzo in ambienti interni ed esterni.

Certificata per l'utilizzo fino a +70°C in ambienti con presenza frequente di polveri, vapori e acqua.

Elevato grado di protezione IK, Corpo emissivo in pressofusione di alluminio verniciato a polvere dopo trattamento anticorrosione studiato per garantire la massima dissipazione termica e il minimo accumulo di polveri nel tempo, sfruttando le correnti convettive generate dall'aria calda. Ottiche in policarbonato o PMMA ad alto rendimento ottico. Corpo di alloggiamento alimentazione elettronica in alluminio verniciato a polvere dopo trattamento anti corrosione. Sistema di cablaggio tramite connettore ad innesto rapido IP65 (info in appendice).

Elettronica appositamente sviluppata, garantisce un'accensione immediata e possibilità di riaccensioni e spegnimenti continui. Applicazioni in luoghi in cui si ritiene opportuno una protezione contro la caduta accidentale di frammenti (es. zona di produzione alimentare).

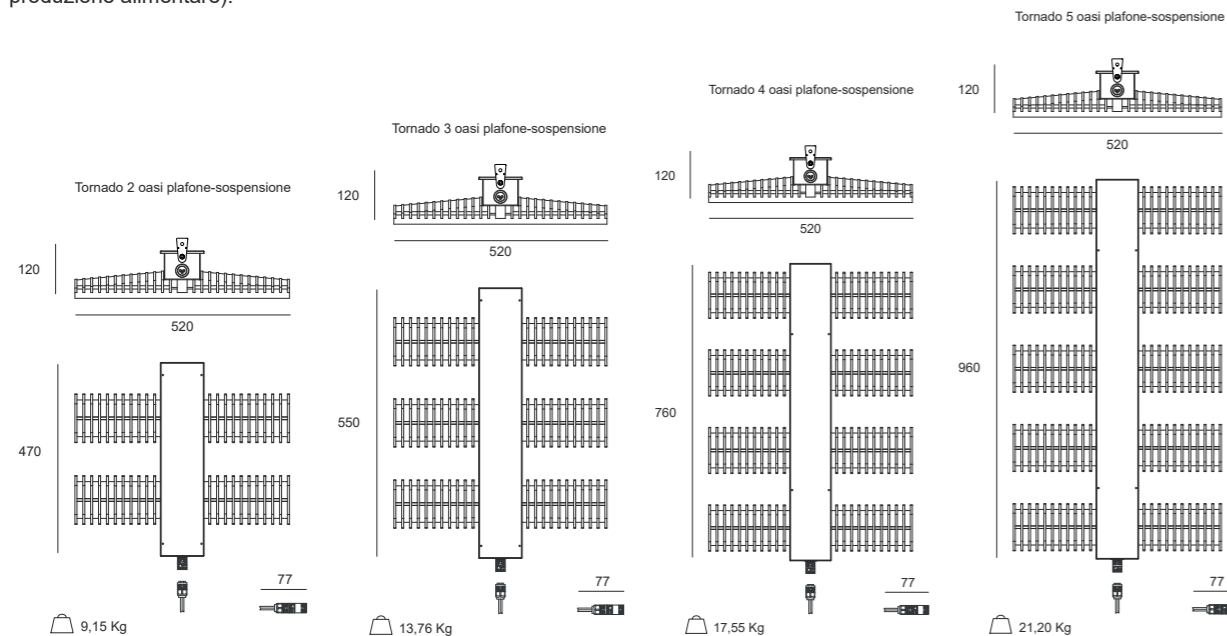
## IP65 waterproof LED luminaire

Suitable for ceiling or suspension installation using the special brackets supplied, designed for use in indoor and outdoor environments.

Certified for use up to +70 ° C in environments with frequent presence of dust, vapors and water.

High degree of IK protection, powder coated die-cast aluminum emissive body after anti-corrosion treatment designed to ensure maximum heat dissipation and minimum accumulation of dust over time, using the convection currents generated by hot air. Optics in polycarbonate or PMMA with high optical efficiency. Electronic power supply housing body in powder-coated aluminum after anti-corrosion treatment. Wiring system via IP65 quick-fit connector (info in appendix).

Specially developed electronics, it guarantees immediate ignition and the possibility of continuous restart and shutdown. Applications in places where protection against accidental fall of fragments is considered appropriate (eg food production area).



## TORNADO OASI | apparecchio industriale per ambienti con t amb fino a +70°C\*

Versione Version	Watt LED*	Lumen LED**	Lumen OUT**	Classe Energetica Energy rating***	Alimentazione Power supply	K	Colore Colour	Emissione Emission
TORNADO 2	60W	10665	9523	C A G	ON-OFF A RICHIESTA DALI	3.000° K 4.000° K 5.000° K 6.000° K 6.500° K	bianco grigio	
TORNADO 3	90W	15998	14284	C A G				
TORNADO 4	120W	21331	19046	C A G				
TORNADO 5	150W	26663	23807	C A G				

TORNADO 2	60W	10665	9523	C A G	ON-OFF A RICHIESTA DALI	3.000° K 4.000° K 5.000° K 6.000° K 6.500° K	bianco grigio	
TORNADO 3	90W	15998	14284	C A G				
TORNADO 4	120W	21331	19046	C A G				
TORNADO 5	150W	26663	23807	C A G				

TORNADO 2	60W	10665	9523	C A G	ON-OFF A RICHIESTA DALI	3.000° K 4.000° K 5.000° K 6.000° K 6.500° K	bianco grigio	
TORNADO 3	90W	15998	14284	C A G				
TORNADO 4	120W	21331	19046	C A G				
TORNADO 5	150W	26663	23807	C A G				

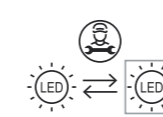
TORNADO 2	60W	10665	9046	C A G	ON-OFF A RICHIESTA DALI	3.000° K 4.000° K 5.000° K 6.000° K 6.500° K	bianco grigio	
TORNADO 3	90W	15998	13570	C A G				
TORNADO 4	120W	21331	18093	C A G				
TORNADO 5	150W	26663	22616	C A G				

P. Stand-by: 0 | P. Stand-by in rete: 0 | Int. Elettrica: 230 Vac 50Hz

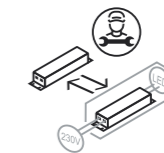
\*Potenza dei LED \*\*Flusso totale in uscita dall'apparecchio @Tamb 25° - 4000°K \*\*\*Questo prodotto contiene una sorgente luminosa di Classe di efficienza Energetica C Considerare una riduzione del flusso in uscita dell'8% per sorgente LED 3000°K, e del 10% per sorgente LED CRI>90

Tutti i dati sono riferiti ad una temperatura ambientale di +25°C. Per conoscere i dati a differenti temperature chiediamo di contattare il nostro ufficio tecnico.

L'indice di resistenza (IK) sottoriportato può variare a seconda delle versioni

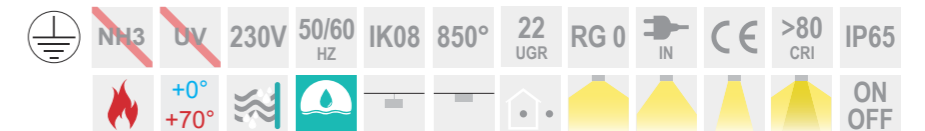


Sorgente LED sostituibile solo da tecnico abilitato  
LED source replaceable only by a qualified technician



Alimentatore sostituibile solo da tecnico abilitato  
Power supply replaceable only by a qualified technician

Richiedere il manuale di sostituzione ai nostri uffici tecnici



A richiesta:



Per applicazioni in ambienti in cui possono essere presenti disturbi sulla rete elettrica e/o per l'impiego a basse/alte temperature, occorre prevedere protezioni dalle sovratensioni di rete (Surge Protection Device) sulla linea di alimentazione e l'eliminazione di eventuali cause di sotto-tensioni. Le condizioni di garanzia e di assistenza sono da intendersi valide solo e soltanto in caso in cui i corpi illuminanti siano installati a regola d'arte.

Per informazioni relative al dimensionamento, alla distribuzione dei corpi illuminanti, al numero massimo di prodotti alimentabili simultaneamente e alle resistenze chimiche degli stress, contattare i nostri uffici tecnici.

Per informazioni relative al numero minimo/massimo di corpi illuminanti installabili sotto ad ogni interruttore, ove non espressamente indicato nei nostri manuali di installazione, contattare i nostri uffici tecnici.

\*Per avere maggiori informazioni circa la reale vita del sistema, i LED e i dati di decadimento e le relative garanzie contattare i nostri uffici tecnici.

