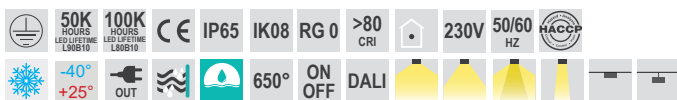
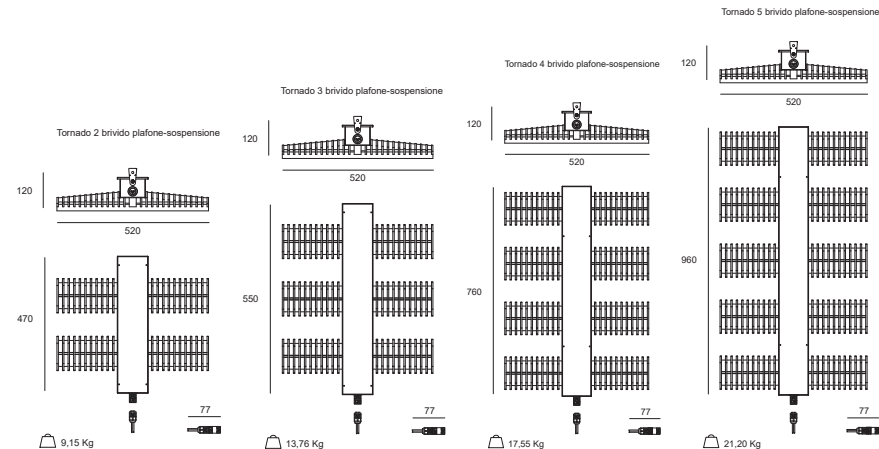
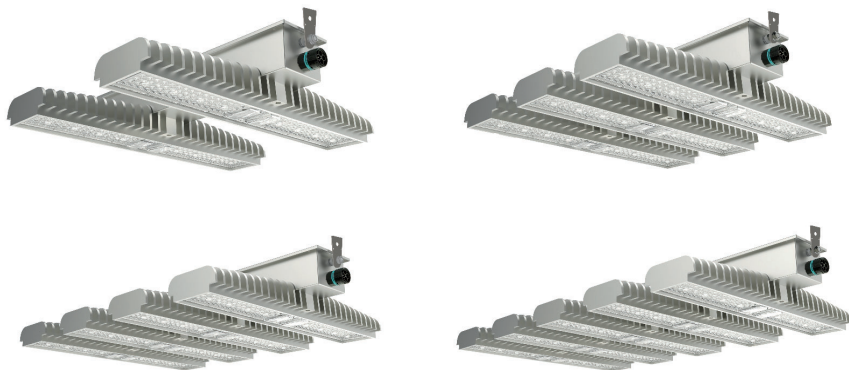


# TORNADO BRIVIDO | apparecchio industriale



## APPLICAZIONI

- Apparecchio di illuminazione progettato per l'utilizzo in celle frigorifere, magazzini refrigerati, abbattitori e ambienti esterni con temperature negative estreme.
- Apparecchi ideati all'utilizzo nell'industria alimentare (HACCP).
- Certificata per l'utilizzo in ambienti da -40° fino a +25°C.
- Per applicazioni specifiche, interpellare i nostri uffici tecnici.

## MECCANICA

- Apparecchio di illuminazione con corpo in pressofusione di alluminio.
- Sottoposto a trattamento di verniciatura a polveri che fornisce un'alta resistenza agli agenti atmosferici e ai raggi UV.
- Trattamento anticorrosione studiato per garantire una lunga durata del prodotto.
- Ottiche in policarbonato per un ottimo rendimento ottico.
- Tutti i fissaggi avvengono tramite viti in acciaio inox a forte tenore di molibdeno 2,5-3%.
- Guarnizioni in silicone ricotto.
- Completo di pressa-cavo in materiale plastico e cavo uscente di lunghezza 0,5 - 1m.
- Costituito da vano ottico con grado di protezione IP65 con scheda elettronica LED.
- Protezione antiurto IK08.
- Sistema di cablaggio tramite connettore ad innesto rapido.
- Protezione IP65 - stagno alla polvere e protetto da getti d'acqua.
- Classe di isolamento I.

## ALIMENTAZIONE

- Alimentatore elettronico integrato nel corpo dell'apparecchio.
- Disponibile nella versione STANDARD (ON-OFF) e dimmerabile (DALI).
- Alimentazione 220-240Vac 50/60Hz.
- Morsetteria a 3/5 poli.

## TORNADO BRIVIDO | apparecchio industriale per ambienti con temperature da -40°C a +25°C

Versione Version	Watt LED*	Lumen LED**	Lumen OUT**	Classe Energetica Energy rating***	Emissione Emission	K	Colore Colour	Curve Fotometriche Photometric Curves
TORNADO 2	108W	17426	15335	C A	CONCENTRANTE 1	3000K 4000K 5000K 6000K 6500K	<input type="checkbox"/> Bianco <input type="checkbox"/> Grigio	
TORNADO 3	162W	26140	23003	C A				
TORNADO 4	216W	34853	30670	C A				
TORNADO 5	270W	43853	38338	C A				
TORNADO 2	108W	17426	15335	C A	CONCENTRANTE 2	3000K 4000K 5000K 6000K 6500K	<input type="checkbox"/> Bianco <input type="checkbox"/> Grigio	
TORNADO 3	162W	26140	23003	C A				
TORNADO 4	216W	34853	30670	C A				
TORNADO 5	270W	43853	38338	C A				
TORNADO 2	108W	17426	15683	C A	MEDIA	3000K 4000K 5000K 6000K 6500K	<input type="checkbox"/> Bianco <input type="checkbox"/> Grigio	
TORNADO 3	162W	26140	23526	C A				
TORNADO 4	216W	34853	31367	C A				
TORNADO 5	270W	43853	39467	C A				
TORNADO 2	108W	17426	16031	C A	DIFFONDEnte	3000K 4000K 5000K 6000K 6500K	<input type="checkbox"/> Bianco <input type="checkbox"/> Grigio	
TORNADO 3	162W	26140	24048	C A				
TORNADO 4	216W	34853	32064	C A				
TORNADO 5	270W	43853	40344	C A				

P. Stand-by: 0 | P. Stand-by in rete: 0 | Int. Elettrica: 230 Vac 50Hz  
 \*Potenza dei LED \*\*Flusso totale in uscita dall'apparecchio @Tamb 25° - 4000°K \*\*\*Questo prodotto contiene una sorgente luminosa di Classe di efficienza Energetica C  
 Considerare una riduzione del flusso in uscita dell'8% per sorgente LED 3000°K, e del 10% per sorgente LED CRI>90  
 I dati di durata di vita utile (L) e aspettativa di vita (B) sottorportati sono da intendersi @Tq+25°C



Sorgente LED sostituibile solo da tecnico abilitato



Alimentatore sostituibile solo da tecnico abilitato

Richiedere il manuale di sostituzione ai nostri uffici tecnici

Per informazioni relative al numero minimo/massimo di corpi illuminanti installabili sotto ad ogni interruttore, ove non espressamente indicato nei nostri manuali di installazione, contattare i nostri uffici tecnici. Per il corretto montaggio dell'apparecchio visionare il manuale d'uso. Per i dati tecnici aggiornati o per ulteriori informazioni tecniche consultare il sito web ([www.xlites.it](http://www.xlites.it))

