

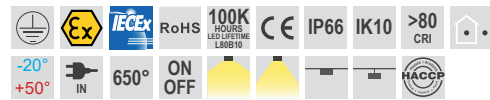
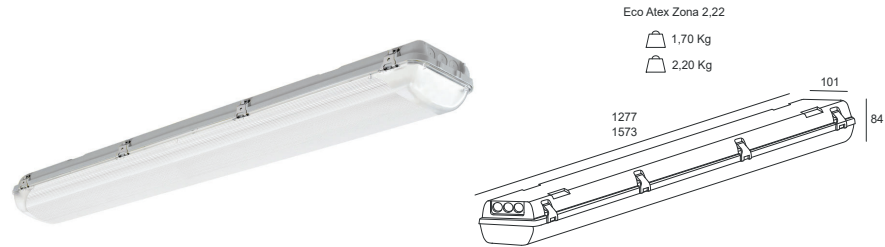


**ATEX  
ZONA 2, 22**

# ECO ATEX 2 | per zone 2, 22



- II 3G Ex ec IIC T6 Gc
- II 3D Ex tc IIIC T85°C Dc



A richiesta:



## APPLICAZIONI

- Certificata per l'utilizzo in ambienti con temperature da -20°C a +50°C con presenza rara di gas e polveri.
- Apparecchi idonei all'utilizzo nell'industria alimentare (HACCP).
- Idoneo per ambienti appartenenti alla zona 2 e zona 22 ATEX.
- Per applicazioni specifiche, interpellare i nostri uffici tecnici.

## MECCANICA

- Poliestere compresso rinforzato con fibra di vetro (GRP) in grigio o a richiesta giallo.
- Diffusore trasparente in policarbonato iniettato con protezione UV.
- Ottica prismatica per una distribuzione ottimale della luce.
- Emissione Media, Diffondente.
- Tutti i fissaggi avvengono tramite viti in acciaio inox a forte tenore di molibdeno 2,5-3%.
- Completo di 2 pressa-cavo in materiale plastico e cavo uscente di lunghezza 0,5 - 1m.
- Protezione antiurto IK10.
- Classe di isolamento I.
- Protezione IP66 - stagno alla polvere e protetto da ondate d'acqua.

## ALIMENTAZIONE

- Alimentatore elettronico integrato nel corpo dell'apparecchio.
- Disponibile nella versione Standard (ON-OFF) su richiesta con kit d'emergenza.
- Alimentazione 220-240Vac 50/60Hz.
- Morsetteria 3 poli.



Sorgente LED sostituibile solo da tecnico abilitato.



Alimentatore sostituibile solo da tecnico abilitato.

Richiedere il manuale di sostituzione ai nostri uffici tecnici

## ECO ATEX ZONA 2,22 | Plafoniera stagna ATEX con temperature da -20°C a +50°C

Sorgente Light source	Watt LED*	Lumen LED	Lumen OUT**	L Lunghezza L Length	Emissione Emission	Alimentazione Power Supply	κ	Schermo Diffuser	Colori Colours
LED	15W	2160	1771	670 mm	MEDIA DIFFONDEnte	ON-OFF	4000K 5000K	PC TRASPARENTE	Grigio
LED	25W	4320	3542	1275 mm					Giallo
LED	38W	6480	5313	1585 mm					

P. Stand-by: 0 | P. Stand-by in rete: 0 | Int. Elettrica: 230 Vac 50Hz

\*Potenza dei LED \*\*Flusso totale in uscita dall'apparecchio @Tamb 25° - 4000°K \*\*\*Questo prodotto contiene una sorgente luminosa di Classe di efficienza Energetica C

Considerare una riduzione del flusso in uscita dell'8% per sorgente LED 3000°K, e del 10% per sorgente LED CRI>90

## Tipologia Accessori

## Descrizione



Borsa con 2 triangoli di sospensione per ECO ATEX  
Bag with 2 suspension triangles for ECO ATEX



Clip di fissaggio in acciaio inossidabile 316L, 2 unità  
Fixing clips in stainless steel 316L, 2 units



Pressacavo Ex in ottone nichelato, M20, con dado e anello, 1 unità  
Nickel brass Ex cable gland, M20, with nut and ring, 1 unit



Per informazioni relative al numero minimo/massimo di corpi illuminanti installabili sotto ad ogni interruttore, ove non espressamente indicato nei nostri manuali di installazione, contattare i nostri uffici tecnici. Per il corretto montaggio dell'apparecchio visionare il manuale d'uso. Per i dati tecnici aggiornati o per ulteriori informazioni tecniche consultare il sito web ([www.xlitesrl.it](http://www.xlitesrl.it))

